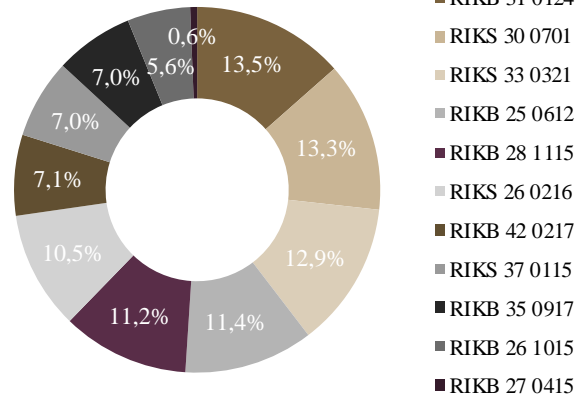


Tölulegar upplýsingar

KVIKAGOVI	30.12.24	31.1.25	Breyting
Markaðsvirði (ma.kr.)	1.065	994	-71
Verðtryggingahlutfall vísitölu	43,4%	46,6%	3,2%
Meðallíftími vísitölu	4,8	5,2	0,4

KVIKAi	30.12.24	31.1.25	Breyting
Markaðsvirði (ma.kr.)	462	463	1
Verðtryggingahlutfall vísitölu	100,0%	100,0%	0%
Meðallíftími vísitölu	5,7	5,6	-0,08

KVIKAxi	30.12.24	31.1.25	Breyting
Markaðsvirði (ma.kr.)	603	531	-72
Verðtryggingahlutfall vísitölu	0,0%	0,0%	0%
Meðallíftími vísitölu	4,2	4,8	0,65

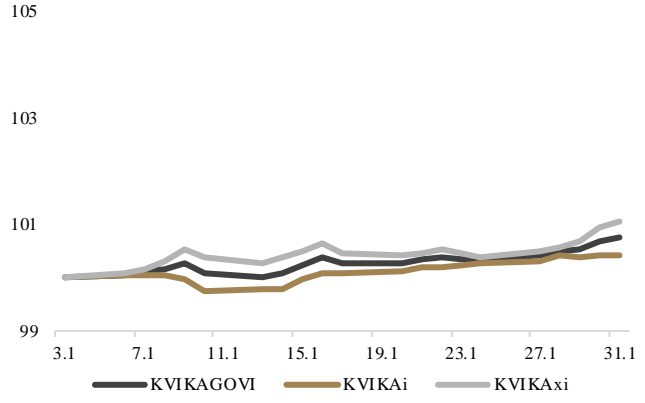
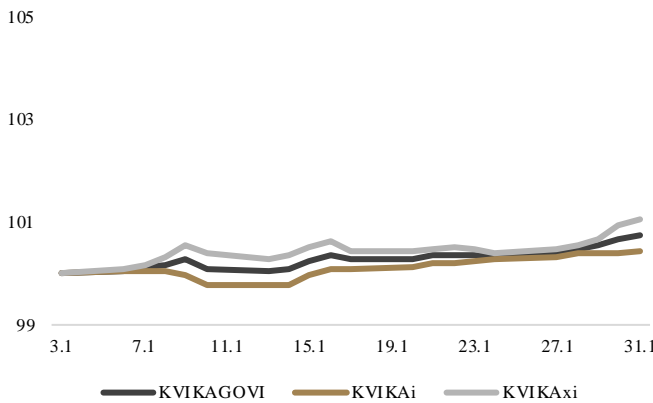


Ávöxtun

	KVIKAGOVI	KVIKAi	KVIKAxi
1M	0,7%	0,4%	1,1%
3M	1,8%	1,6%	1,9%
6M	4,4%	3,1%	5,5%
1Y	7,5%	6,9%	7,8%
YTD	0,7%	0,4%	1,1%

Um Ríkisskuldabréfavísitölu Kviku

Vísitalan sýnir heildarávöxtun útgefinna ríkisbréfa og íbúðabréfa með ábyrgð ríkis sem gefin eru út í íslenskum krónum, hlutfallsvígtað miðað við markaðsverðmæti hvers bréfs. Heildarávöxtun (e. total return) endurspeglar verðbreytingu undirliggjandi bréfa ásamt vaxtagreiðslum og afborgunum.



Vigtir

	KVIKAGOVI 460,144			KVIKAi 505,922			KVIKAxi 391,844		
	30.12.24	31.1.25	Breyting	30.12.24	31.1.25	Breyting	30.12.24	31.1.25	Breyting
RIKB 25 0612	10,94%	11,81%	0,88%				15,35%	0,00%	-15,35%
RIKB 26 1015	5,25%	5,66%	0,41%				12,05%	13,84%	1,79%
RIKB 27 0415	7,08%	8,97%	1,89%				12,51%	16,79%	4,28%
RIKB 28 1115	8,69%	0,00%	-8,69%				17,53%	20,19%	2,66%
RIKB 31 0124	12,89%	13,82%	0,94%				21,53%	23,19%	1,66%
RIKB 35 0917	6,65%	8,21%	1,56%				11,75%	15,38%	3,63%
RIKB 42 0217	6,82%	7,39%	0,57%				9,28%	10,60%	1,33%
RIKS 26 0216	9,92%	10,78%	0,86%	25,20%	25,35%	0,15%			
RIKS 30 0701	12,68%	13,62%	0,94%	29,70%	29,67%	-0,02%			
RIKS 33 0321	12,19%	12,39%	0,20%	29,22%	29,23%	0,01%			
RIKS 37 0115	6,89%	7,34%	0,45%	15,88%	15,75%	-0,14%			